

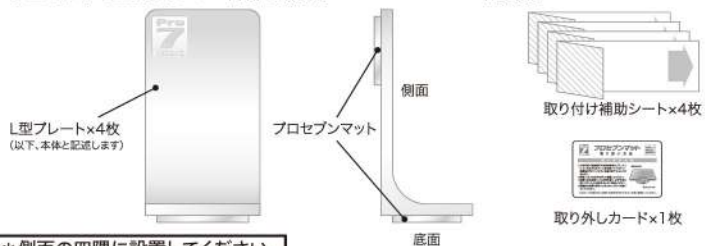
このたびは、プロセブンL型ストッパーをお求めいただきまして、ありがとうございます。  
この説明書をよくお読みの上、正しくご使用ください。

### ⚠️ 設置・使用上のご注意 設置いただく前に必ずお読みください

- 設置面積が不十分な場合(凹凸、格子状、ストライプ状等)、十分な粘着力が得られません。●本製品で物を吊り下げないでください。●フッ素加工など撥水性の物には使用できません。●本製品は食べられません。●経年変化により変色する場合がありますが、基本性能には問題ありません。●高温(50℃以上)高温湿度(80%以上)の環境では耐用年数が短くなることがあります。●高温で2時間以上の連続使用は避けてください。●保護フィルムをはがして設置してください。●設置後は粘着を安定させるため、1時間程度は触れないでください。

## プロセブンL型ストッパー 取り扱い説明

### プロセブンL型ストッパー 各部の説明



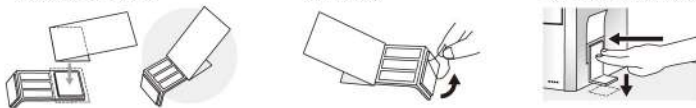
\*側面の四隅に設置してください。

### 取り付け方法① 取り付け補助シートを上引き抜く設置方法

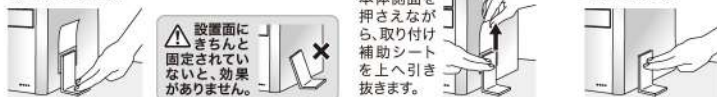
- 1 ご使用前に設置場所や対象物側面のゴミ・ホコリ・水・油などをきれいに取り除いてください。設置面が汚れていますと性能が低下することがあります。
- 2 本体(側面)のプロセブンマットの保護フィルムを剥がします。
- 3 取り付け補助シート(斜線部分)のシールを剥がします。



- 4 取り付け補助シートの剥がした面を2のプロセブンマットに図のように貼り付けます。
- 5 本体(底面)のプロセブンマットの保護フィルムを剥がします。
- 6 本体を対象物側面の四隅に横から押し当てながらまっすぐ下へずらし固定します。



- 7 本体を上から強く押さえ、設置面にしっかりと固定させます。
- 8 本体側面を押さえながら、取り付け補助シートを上へ引き抜きます。
- 9 本体を横から押さえ、対象物にしっかりと固定させます。

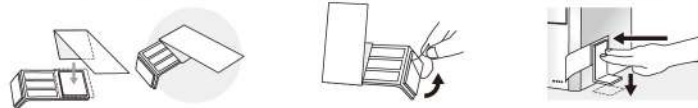


### 取り付け方法② 取り付け補助シートを横引き抜く設置方法

- 1 ご使用前に設置場所や対象物側面のゴミ・ホコリ・水・油などをきれいに取り除いてください。設置面が汚れていますと性能が低下することがあります。
- 2 本体(側面)のプロセブンマットの保護フィルムを剥がします。
- 3 取り付け補助シート(斜線部分)のシールを剥がします。



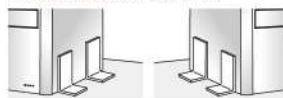
- 4 取り付け補助シートの剥がした面を2のプロセブンマットに図のように貼り付けます。
- 5 本体(底面)のプロセブンマットの保護フィルムを剥がします。
- 6 本体を対象物側面の四隅に横から押し当てながらまっすぐ下へずらし固定します。



- 7 本体を上から強く押さえ、設置面にしっかりと固定させます。
- 8 本体側面を押さえながら、取り付け補助シートを横へ引き抜きます。
- 9 本体を横から押さえ、対象物にしっかりと固定させます。



- 10 1～9の手順で対象物の四隅に設置すれば、完了です。設置後は粘着を安定させるため、1時間程度は触れないでください。



### 設置イメージ



### 取り外し方法

- 1 取り外しカードに水と中性洗剤を塗り込み、本体のプロセブンマットと設置物の間に差し込むとスムーズに取り外せます。
- 2 プロセブンマットは粘着力が強力ですので、本体を端からゆっくりとひねるように剥がしてください。急激に剥がすと、設置面が破損する恐れがあります。



### 会員登録のご案内



ご購入いただき誠にありがとうございます。ご購入いただきましたプロセブン製品は会員登録が行えます。ご登録後は、サポート情報やサービスを提供しております。

詳しくは、右記ホームページでご確認ください。<https://www.pro-7-shop.jp/>