

プロセブンマット付 耐震金具PSDシリーズ

取付けマニュアル

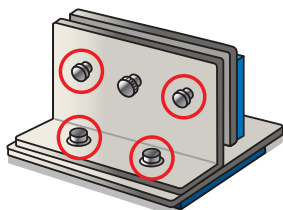
1

金具が設置される設備側面・床面をアルコール(エタノール)等できれいに拭きあげる。

* 汚れ・埃・ゴミ・油分などの除去目的。

【金具設置前の注意】

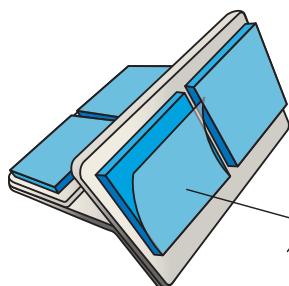
下記 赤丸印のネジは調整済みの為緩めたり締めたりしないでください。



* 側面の金具とプレート間に隙間がありますが問題はありません。

2

プロセブンマットの保護フィルムを剥がします。

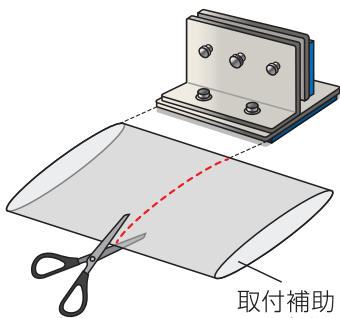


保護フィルム

3

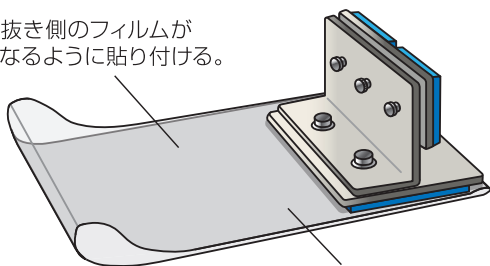
取付補助フィルムを用意し、金具をフィルムの端にセットします。

【取付補助フィルムについて】
同梱されている取付補助フィルムは、お客様の金具の形状に合わせてカットしてください。カットする際は、右図のように必ず筒状になるようにカットしてください。



取付補助フィルム

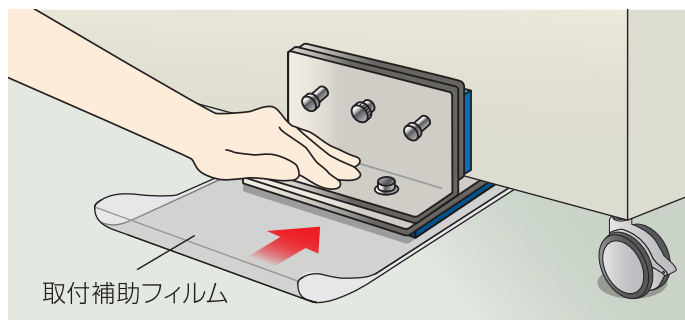
引き抜き側のフィルムが長くなるように貼り付ける。



取付補助フィルム

4

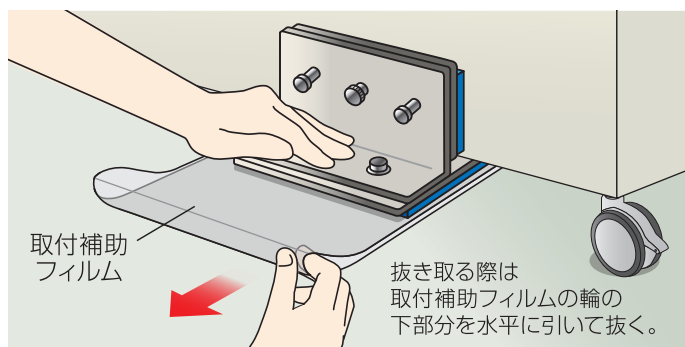
取付け面(1でアルコール拭きした面)が乾いていることを確認し、設備の取付け位置までスライドさせ、側面側のプロセブンマットと設備壁面に隙間が生じないように密着させる。金具が斜めにならないよう、しっかりと支えてください。



取付補助フィルム

5

金具がズレないように上から軽く押さえながら、取付補助フィルムの下辺側だけをつまみ、ゆっくり手前に引いてフィルムを抜きます。取付補助フィルムのみを引っ張ると金具がズれるおそれがありますのでご注意ください。



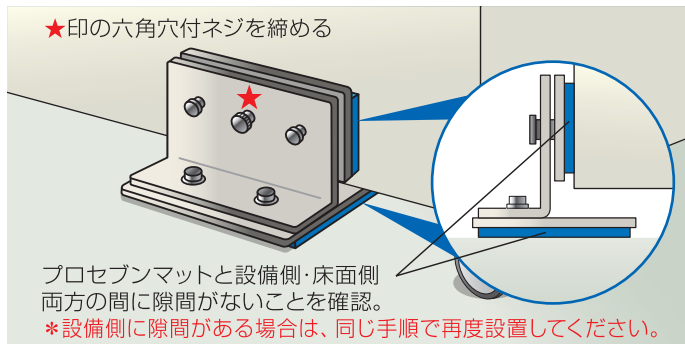
取付補助フィルム

抜き取る際は取付補助フィルムの輪の下部分を水平に引いて抜く。

6

マットと設備との密着度を上げるため、★印の六角穴付ネジを六角レンチで締め、内側のプレートを押し込みます。金具の側面から見て、設備側・床面側両方にプロセブンマットとの隙間がないことを確認し、設置完了。

★印の六角穴付ネジを締める



プロセブンマットと設備側・床面側両方の間に隙間がないことを確認。

* 設備側に隙間がある場合は、同じ手順で再度設置してください。

Safety & Security

【お問い合わせ】

製造
発売元

プロセブン株式会社

TEL. 06-6261-3800

〒542-0081 大阪市中央区南船場1-3-5 リブ南船場ビル2F

FAX.06-6261-3801

<https://www.pro-7.co.jp>

プロセブン 検索