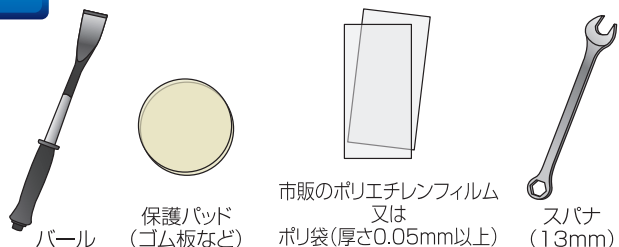


プロセブンマット付 耐震金具PSDシリーズ

取外しマニュアル

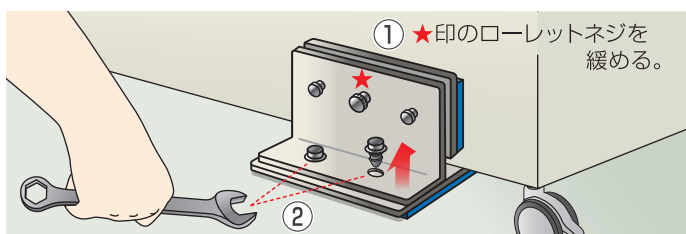
1

ボール・保護パッド・ポリエチレンフィルム・スパナを準備してください。



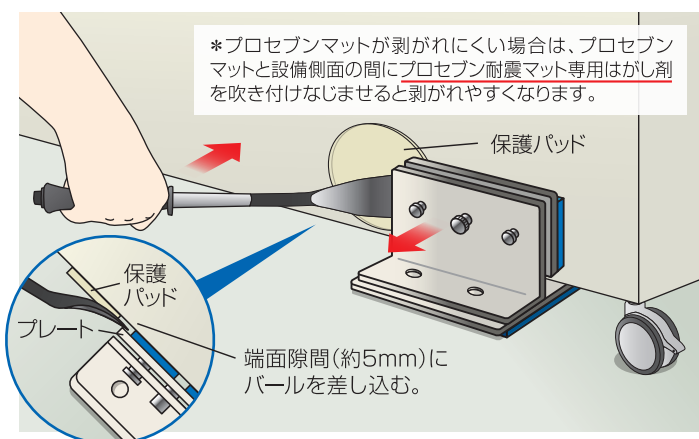
2

①★印のローレットネジを手で回して緩める。
②スパナを使用し、床面側の金具のネジのみを外します。



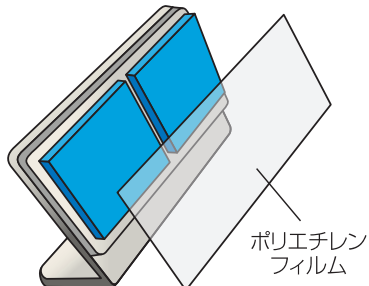
3

保護パッドを使用し、ボールをプレートと設備側面の端面隙間(約5mm)に差し込みます。ボールをゆっくり設備側面側へ押しつけ、その状態を保持します。しばらくすると徐々にプロセブンマットが設備の側面から剥がれてきます。(下記★印 要確認)



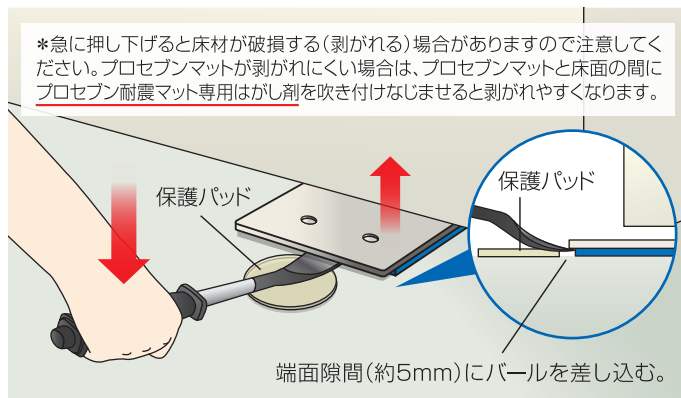
4

側面側の金具を取外し、汚れや他への付着等を防ぐため、一旦ポリエチレンフィルムをプロセブンマットに貼り付けておきます。



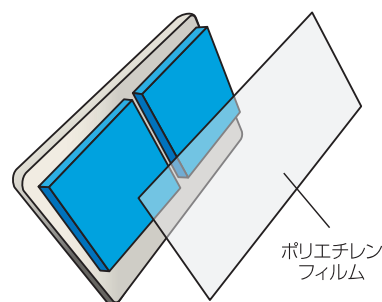
5

保護パッドを使用し、ボールを金具と床面の端面隙間(約5mm)に差し込みます。ボールをゆっくり押し下げ、その状態を保持します。しばらくすると徐々にプロセブンマットが床面から剥がれてきます。(下記★印 要確認)



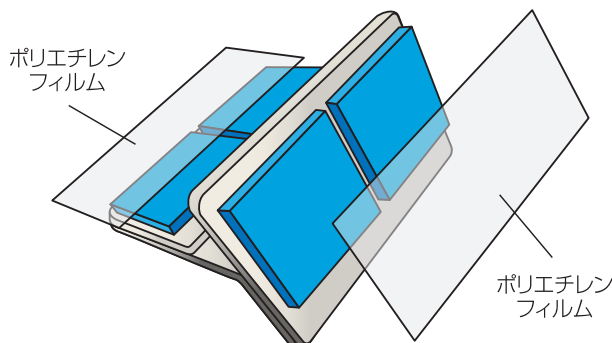
6

床面から金具を取外し、汚れや他への付着等を防ぐため、一旦ポリエチレンフィルムをプロセブンマットに貼り付けておきます。



7

取外した金具からポリエチレンフィルムを外し、プロセブンマットを水洗いしてください。乾燥後は、綺麗な面のポリエチレンフィルムを貼って保管してください。ネジの紛失防止のため、バラした金具は組み立てた形状での保管をおすすめします。



■再設置時の注意事項

- ◎カーペット等の毛足のあるものやフッ素加工など、撥水性・疎水性のあるものは効果がない、あるいは効果が薄れます。
- ◎斜面にはご使用にならないでください。
- ◎プロセブンマットの粘着面が汚れても、水洗いをして乾かせば繰り返し使用できます。
- ◎プロセブンマットに傷や汚れが残った場合は、プロセブンマットを交換してください。
- ◎一度バラした金具は組み立てた後、床面側のネジをしっかりと締め込み再設置してください。

Safety & Security

【お問い合わせ】

〒542-0081 大阪市中央区南船場1-3-5 リブ南船場ビル2F

製造
発売元

プロセブン株式会社

TEL. 06-6261-3800

FAX.06-6261-3801

https://www.pro-7.co.jp

プロセブン

検索